

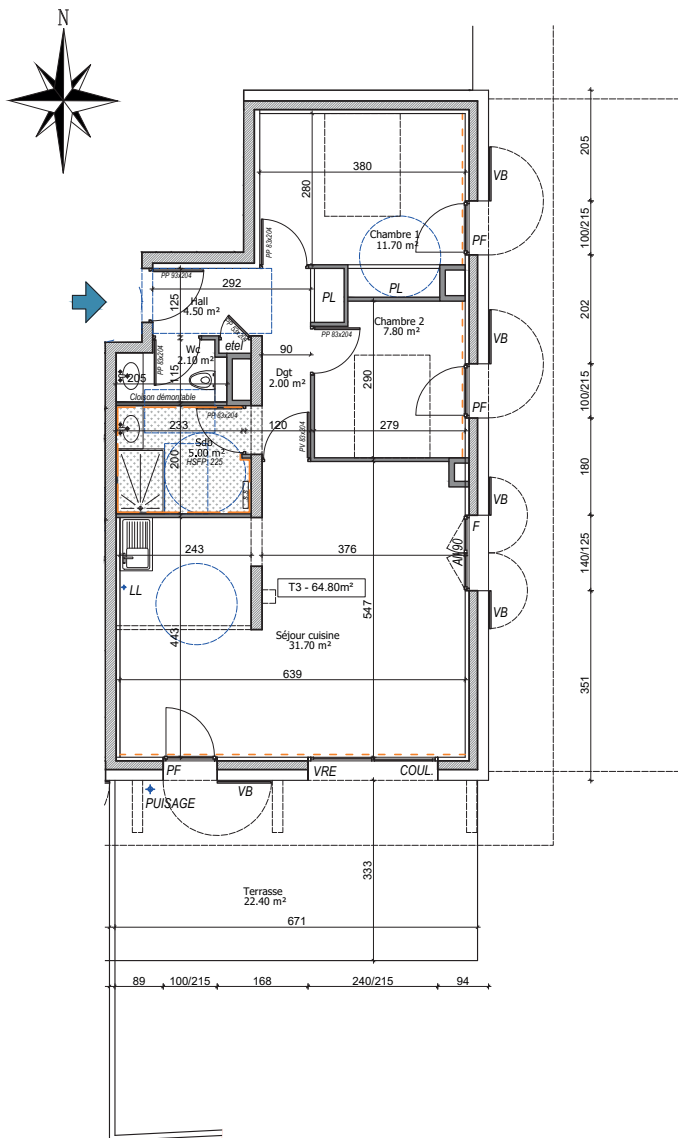


# LE CHALET DE CLARASO

UN CHALET DE 5 APPARTEMENTS

*Idéalement situé Route de Bardella aux Carroz*

[www.reglesdart.com](http://www.reglesdart.com)



PLAN DU LOGEMENT NIVEAU RDC ECH: 1 /100



VRE : VOLET ROULANT ELECTRIQUE  
 VB : VOLET BATTANT  
 AL : ALLEGE  
 LL : LAVE-LINGE  
 S.S. : SECHE-SERVETTE  
 ETEL : TABLEAU ELECTRIQUE  
 PL : PLACARD  
 PF : PORTE FENETRE  
 F : FENETRE  
 COUL : COULISSANTS  
 --- : FAIENCES  
 --- : LAMBRIS  
 [Pattern] : FAUX-PLAFOND BA13

	SURFACES HABITABLES ( m² )	SURFACES < 1,80m
HALL	4.50	
SEJOUR - CUISINE	31.70	
CHAMBRE 1	11.70	
SDB	5.00	
CHAMBRE 2	7.80	
DGT	2.00	
WC	2.10	
<b>TOTAL surface</b>	<b>64.80 m²</b>	

TERRASSE	22.40 m²	
JARDIN PRIVATIF	178.00 m²	
CAVE	3.80 m²	
CASIER A SKIS	C1	

Nota: Les cotes, surfaces et éléments techniques sont communiqués à titre indicatif. Ils pourront varier en fonction des nécessités techniques et des tolérances d'exécution lors de la construction.  
 Les jardins privés ne sont pas nécessairement plats.

06/05/2025

## LE CHALET DE CLARASO

### ARACHES LA FRASSE

LOGEMENT N° 01 T3  
RDC

MAITRE D'OUVRAGE : SCCV CHALET DE CLARASO 04.50.22.18.99

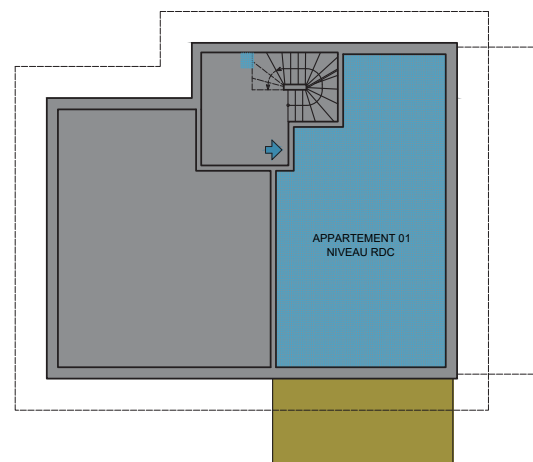
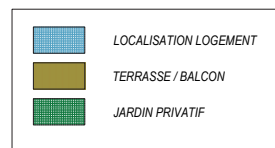
ARCHITECTE : ARTEM Architectes - ARGONAY - 06.72.49.29.74

ARTEM  
ARCHITECTES





PLAN DE REPERAGE NIVEAU RDC ECH: 1 /200



PLAN DE REPERAGE NIVEAU RDC ECH: 1 /200

Nota: Les cotes, surfaces et éléments techniques sont communiqués à titre indicatif. Ils pourront varier en fonction des nécessités techniques et des tolérances d'exécution lors de la construction.  
Les jardins privatifs ne sont pas nécessairement plats.

06/05/2025

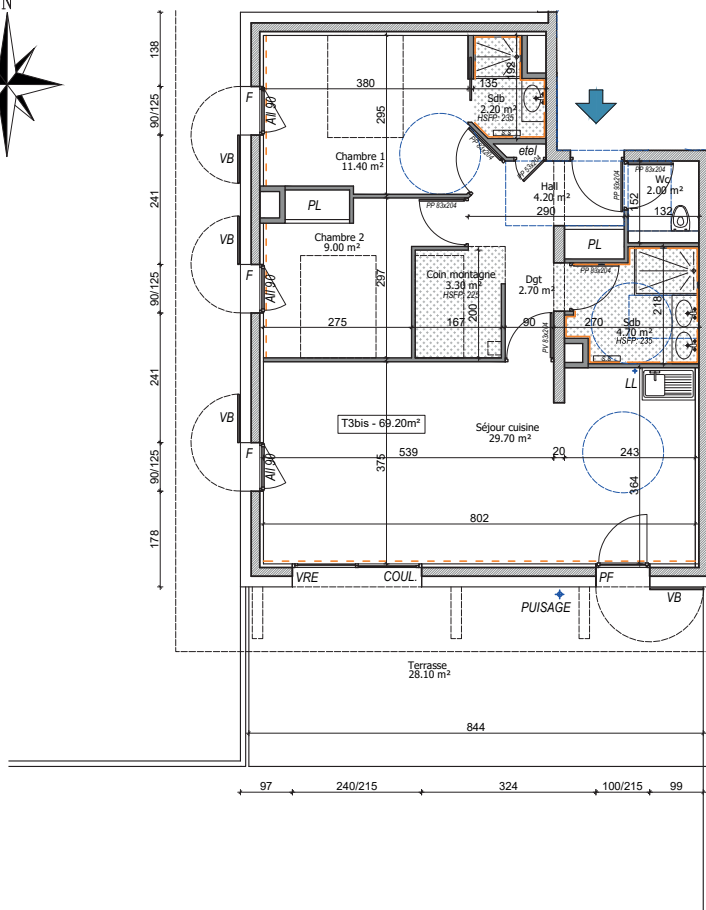
**LE CHALET DE CLARASO**  
ARACHES LA FRASSE

LOGEMENT N° 01 **T3**  
RDC

MAITRE D'OUVRAGE : SCCV CHALET DE CLARASO 04.50.22.18.99

ARCHITECTE : ARTEM Architectes - ARGONAY - 06.72.49.29.74





PLAN DU LOGEMENT NIVEAU RDC ECH: 1 / 100



VRE : VOLET ROULANT ELECTRIQUE  
VB : VOLET BATTANT  
All : ALLEGE  
LL : LAVE-LINGE  
S.S. : SECHE-SERVIETTE  
ETEL : TABLEAU ELECTRIQUE  
PL : PLACARD  
PF : PORTE FENETRE  
F : FENETRE  
COUL : COULISSANTS  
--- : FAIENCES  
--- : LAMBRIS  
--- : FAUX-PLAFOND BA13

	SURFACES HABITABLES ( m² )	SURFACES < 1,80m
HALL	4.20	
SEJOUR - CUISINE	29.70	
CHAMBRE 1	11.40	
SDB	2.20	
CHAMBRE 2	9.00	
COIN MONTAGNE	3.30	
DGT	2.70	
SDB	4.70	
WC	2.00	
<b>TOTAL surface</b>	<b>69.20 m²</b>	

TERRASSE	28.10 m²	
JARDIN PRIVATIF	149.80 m²	
CAVE	3.80 m²	
CASIER A SKIS	C2	

Nota: Les cotes, surfaces et éléments techniques sont communiqués à titre indicatif. Ils pourront varier en fonction des nécessités techniques et des tolérances d'exécution lors de la construction.  
Les jardins privés ne sont pas nécessairement plats.

12/12/2025

## LE CHALET DE CLARASO

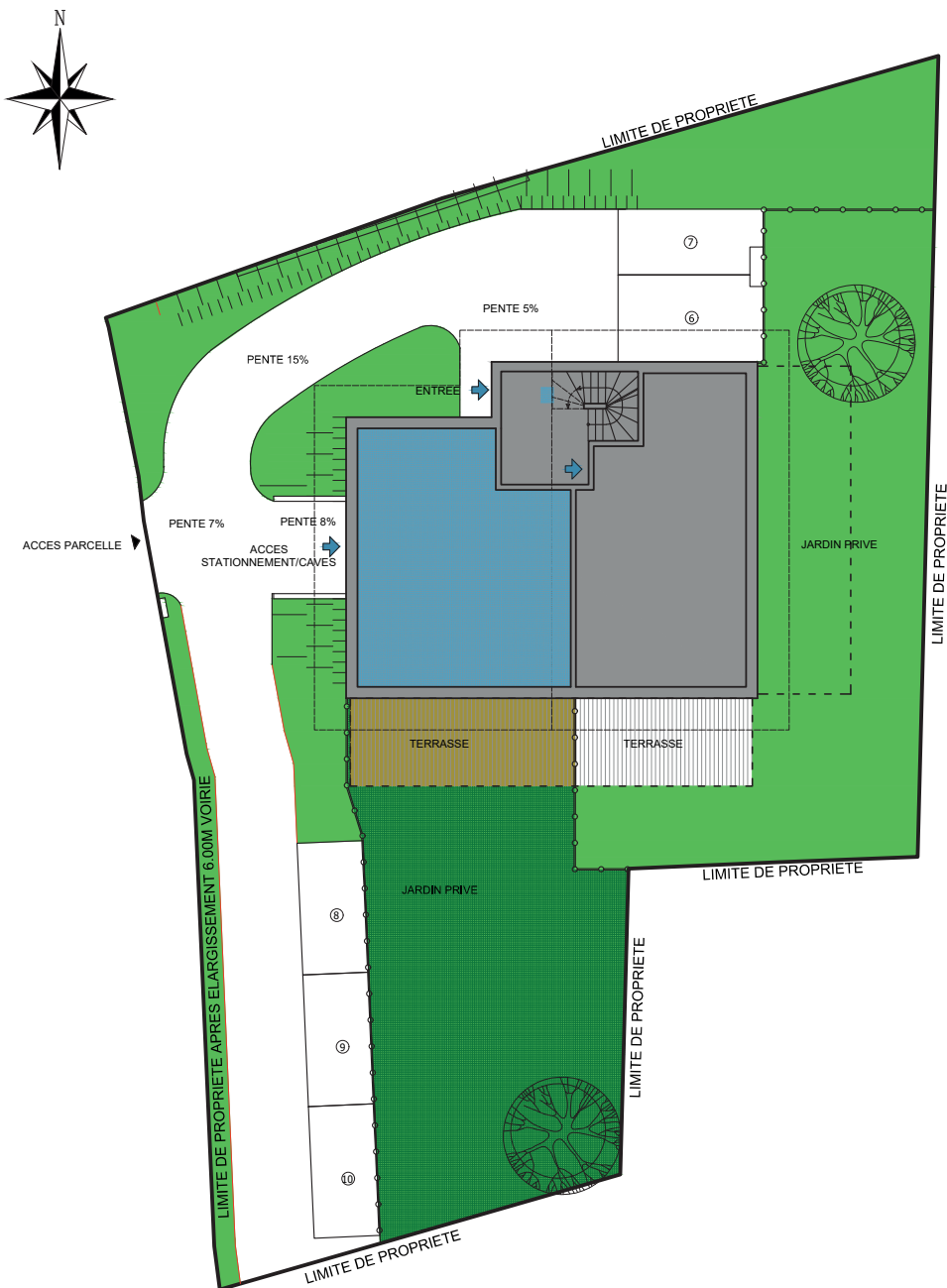
ARACHES LA FRASSE

LOGEMENT N° 02 **T3b**  
RDC

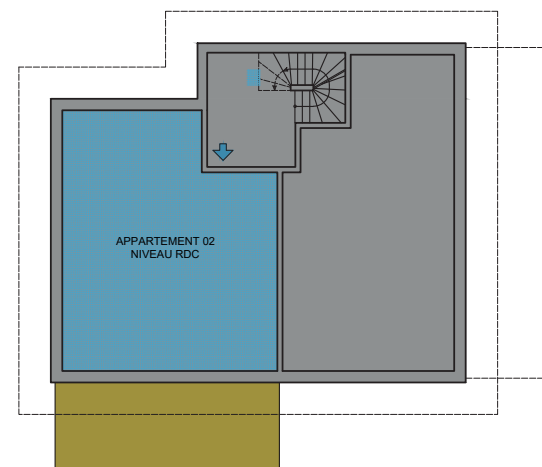
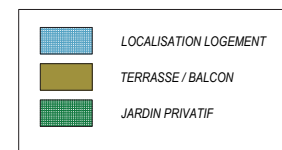
MAITRE D'OUVRAGE : SCCV CHALET DE CLARASO 04.50.22.18.99

ARCHITECTE : ARTEM Architectes - ARGONAY - 06.72.49.29.74

ARTEM  
ARCHITECTES



PLAN DE REPERAGE NIVEAU RDC ECH: 1 /200



PLAN DE REPERAGE NIVEAU RDC ECH: 1 /200

Nota: Les cotes, surfaces et éléments techniques sont communiqués à titre indicatif. Ils pourront varier en fonction des nécessités techniques et des tolérances d'exécution lors de la construction.  
Les jardins privatifs ne sont pas nécessairement plats.

12/12/2025

## LE CHALET DE CLARASO

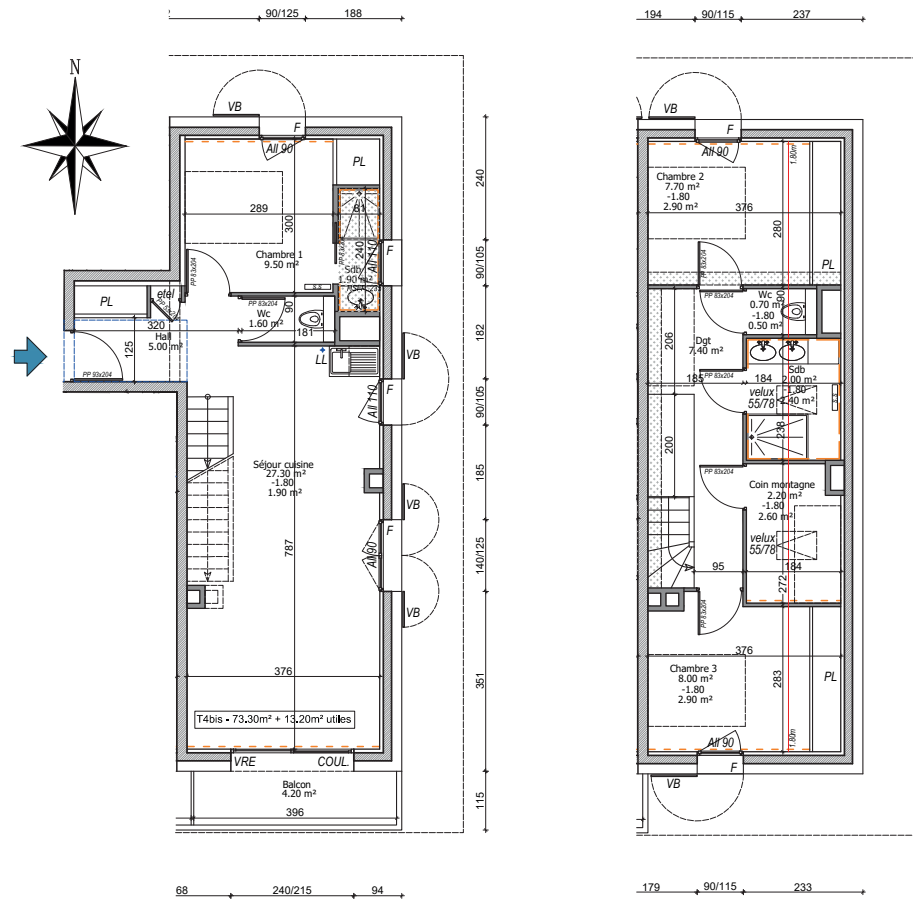
ARACHES LA FRASSE

LOGEMENT N° 02 T3b  
RDC

MAITRE D'OUVRAGE : SCCV CHALET DE CLARASO 04.50.22.18.99

ARCHITECTE : ARTEM Architectes - ARGONAY - 06.72.49.29.74

ARTEM  
ARCHITECTES



VRE : VOLET ROULANT ELECTRIQUE  
 VB : VOLET BATTANT  
 All : ALLEGE  
 LL : LAVE-LINGE  
 S.S : SECHE-SERVIETTE  
 ETel : TABLEAU ELECTRIQUE  
 PL : PLACARD  
 PF : PORTE FENETRE  
 F : FENETRE  
 COUL : COULISSANTS  
 --- FAIENCES  
 --- LAMBRIS  
 FAUX-PLAFOND BA13

	SURFACES HABITABLES ( m² )	SURFACES < 1,80m
HALL	5.00	
SEJOUR - CUISINE	27.30	1.90
CHAMBRE 1	9.50	
SDB	1.90	
WC	1.60	
DGT	7.40	
CHAMBRE 2	7.70	2.90
CHAMBRE 3	8.00	2.90
COIN MONTAGNE	2.20	2.60
SDB	2.00	2.40
WC	0.70	0.50
<b>TOTAL surface</b>	<b>73.30 m²</b>	<b>13.20</b>

BALCON	4.20 m²	
CAVE	3.80 m²	
CASIER A SKIS	C3	

Nota: Les cotes, surfaces et éléments techniques sont communiqués à titre indicatif. Ils pourront varier en fonction des nécessités techniques et des tolérances d'exécution lors de la construction.  
 Les jardins privatifs ne sont pas nécessairement plats.

06/05/2025

## LE CHALET DE CLARASO

### ARACHES LA FRASSE

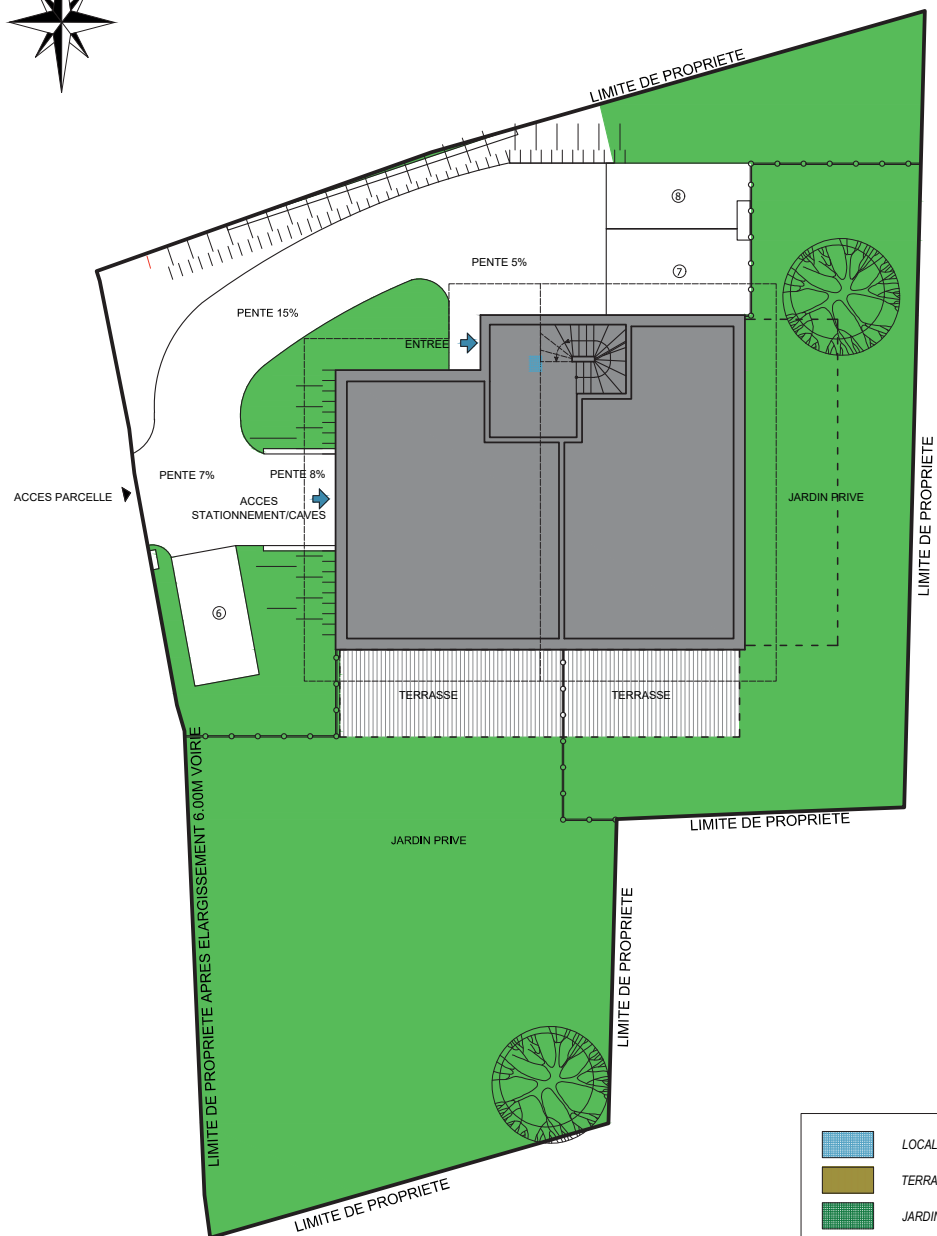
LOGEMENT N° 03 **T4b**  
 R+1 / R+2

MAITRE D'OUVRAGE : SCCV CHALET DE CLARASO 04.50.22.18.99

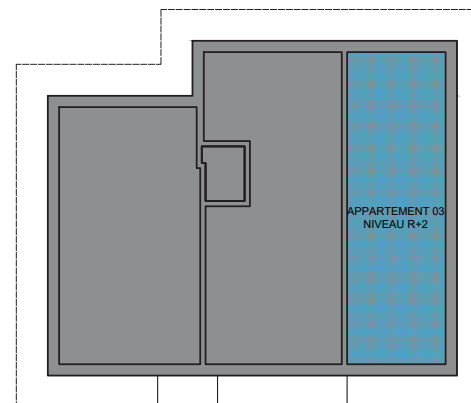
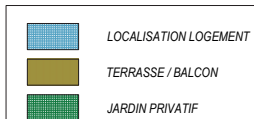
ARCHITECTE : ARTEM Architectes - ARGONAY - 06.72.49.29.74



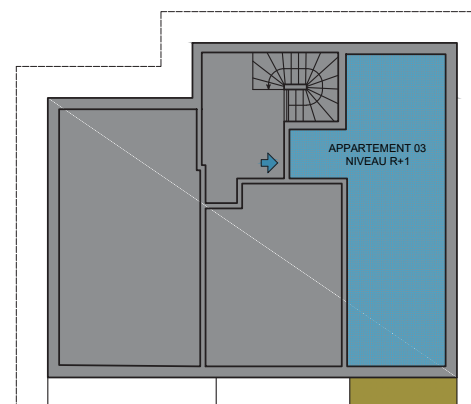




PLAN DE REPERAGE NIVEAU RDC ECH: 1 /200



PLAN DE REPERAGE NIVEAU R+2 ECH: 1 /200



PLAN DE REPERAGE NIVEAU R+1 ECH: 1 /200

Nota: Les cotes, surfaces et éléments techniques sont communiqués à titre indicatif. Ils pourront varier en fonction des nécessités techniques et des tolérances d'exécution lors de la construction.  
Les jardins privatifs ne sont pas nécessairement plats.

06/05/2025

## LE CHALET DE CLARASO ARACHES LA FRASSE

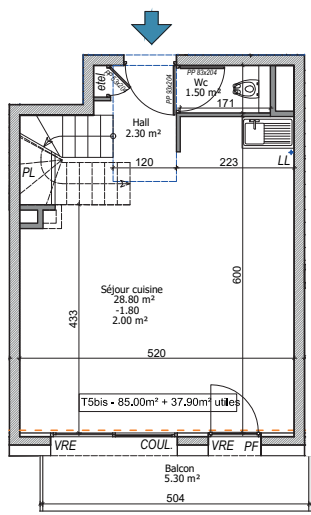
LOGEMENT N° 03 **T4b**  
R+1 / R+2

MAITRE D'OUVRAGE : SCCV CHALET DE CLARASO 04.50.22.18.99

ARCHITECTE : ARTEM Architectes - ARGONAY - 06.72.49.29.74

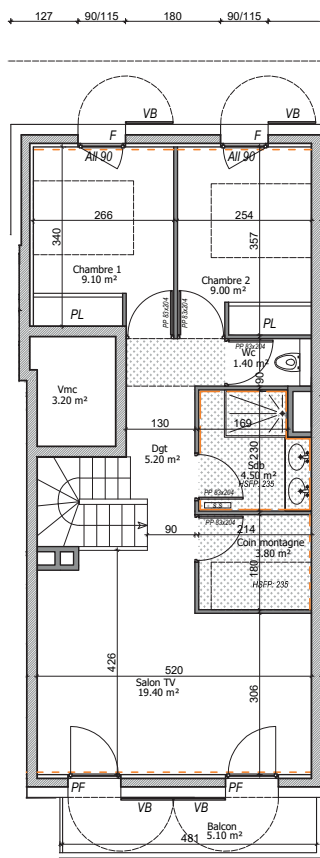
ARTEM  
ARCHITECTES

VRE : VOLET ROULANT ELECTRIQUE  
 VB : VOLET BATTANT  
 All : ALLEGE  
 LL : LAVE-LINGE  
 S.S. : SECHE-SERVIETTE  
 ETEL : TABLEAU ELECTRIQUE  
 PL : PLACARD  
 PF : PORTE FENETRE  
 F : FENETRE  
 COUL : COULISSANTS  
 FAIENCES  
 LAMBRIS  
 FAUX-PLAFOND BA13



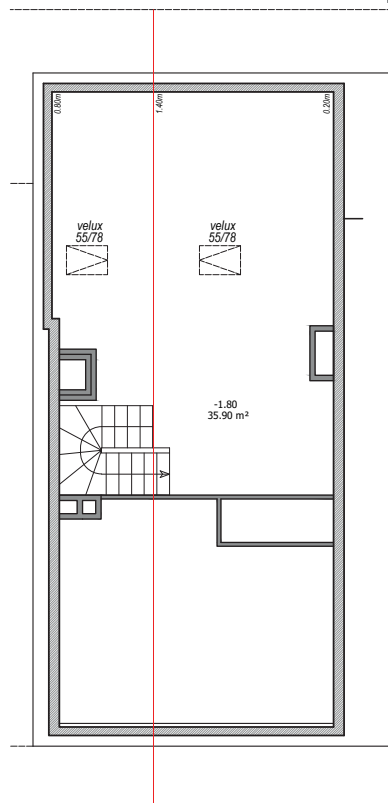
240/215 59 100/215 168

PLAN DU LOGEMENT NIVEAU R+1 ECH: 1 / 100



100/215 199 100/215 1

PLAN DU LOGEMENT NIVEAU R+2 ECH: 1 / 100



PLAN DU LOGEMENT NIVEAU COMBLES ECH: 1 / 100



	SURFACES HABITABLES ( m² )	SURFACES < 1,80m
HALL	2.30	
SEJOUR - CUISINE	28.80	2.00
WC	1.50	
CHAMBRE 1	9.10	
CHAMBRE 2	9.00	
Salon TV	19.40	
COIN MONTAGNE	3.80	
SDB	4.50	
WC	1.40	
DGT	5.20	
COMBLES		35.90
<b>TOTAL surface</b>	<b>85.00 m²</b>	<b>37.90</b>

BALCON	5.30 m²	
BALCON	5.10 m²	
CAVE	3.80 m²	
CASIER A SKIS	C4	

Nota: Les cotes, surfaces et éléments techniques sont communiqués à titre indicatif. Ils pourront varier en fonction des nécessités techniques et des tolérances d'exécution lors de la construction.  
 Les jardins privatifs ne sont pas nécessairement plats.

15/12/2025

**LE CHALET DE CLARASO**  
 ARACHES LA FRASSE

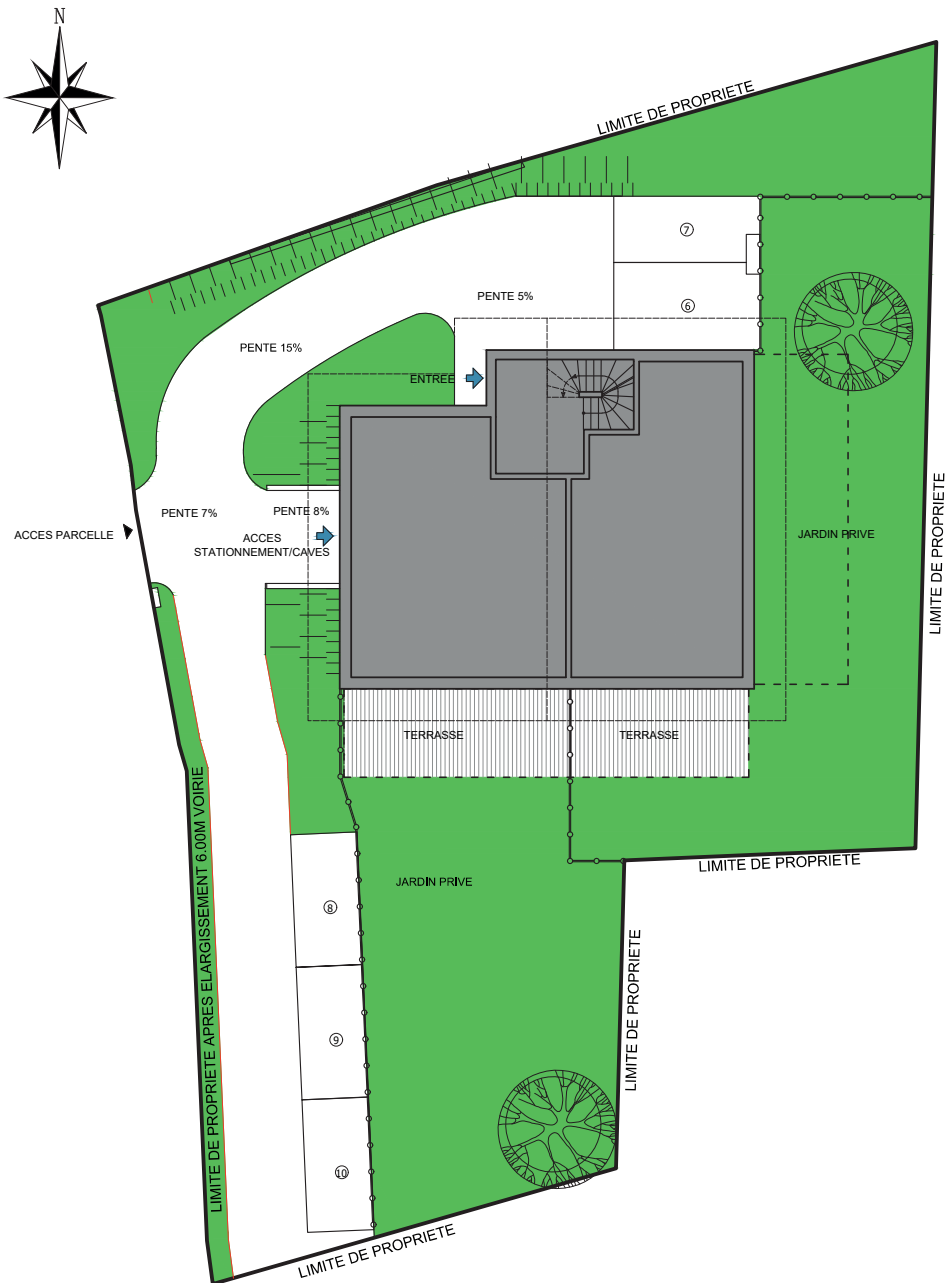
**LOGEMENT N° 04**  
 R+1 / R+2 **T4b**  
 Variante

MAITRE D'OUVRAGE : SCCV CHALET DE CLARASO 04.50.22.18.99

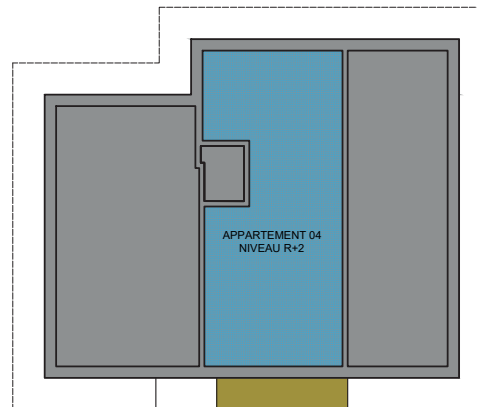
ARCHITECTE : ARTEM Architectes - ARGONAY - 06.72.49.29.74



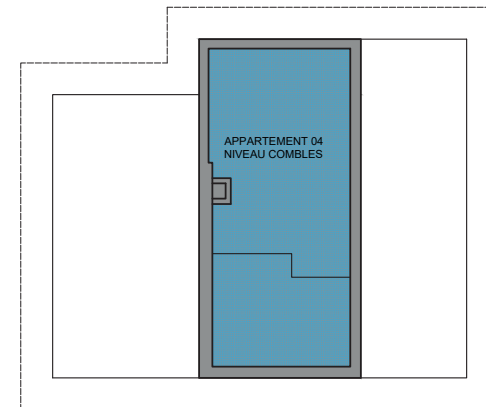




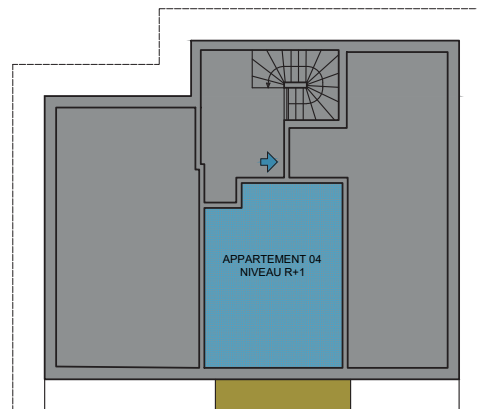
PLAN DE REPERAGE NIVEAU RDC ECH: 1 /200



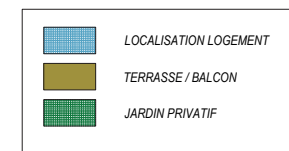
PLAN DE REPERAGE NIVEAU R+2 ECH: 1 /200



PLAN DE REPERAGE NIVEAU COMBLES ECH: 1 /200



PLAN DE REPERAGE NIVEAU R+1 ECH: 1 /200



Nota: Les cotes, surfaces et éléments techniques sont communiqués à titre indicatif. Ils pourront varier en fonction des nécessités techniques et des tolérances d'exécution lors de la construction.  
Les jardins privatifs ne sont pas nécessairement plats.

15/12/2025

## LE CHALET DE CLARASO

### ARACHES LA FRASSE

LOGEMENT N° 04 T4b  
R+1 / R+2 / COMBLES

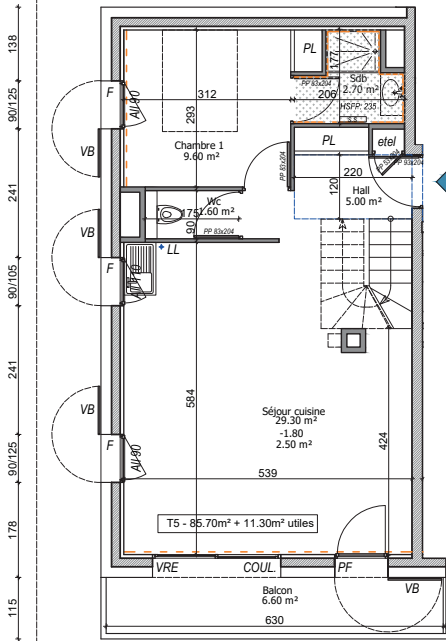
MAITRE D'OUVRAGE : SCCV CHALET DE CLARASO 04.50.22.18.99

ARCHITECTE : ARTEM Architectes - ARGONAY - 06.72.49.29.74

ARTEM  
ARCHITECTES

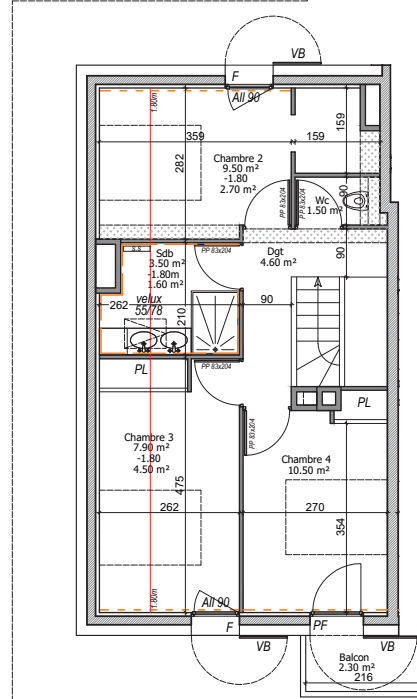


278 90/115 184



97 240/215 101 100/215 123

PLAN DU LOGEMENT NIVEAU R+1 ECH: 1 / 100



215 90/115 132 100/215 123

PLAN DU LOGEMENT NIVEAU R+2 ECH: 1 / 100

VRE : VOLET ROULANT ELECTRIQUE  
VB : VOLET BATTANT  
Al : ALLEGE  
LL : LAVE-LINGE  
S.S. : SECHE-SERVIETTE  
ETEL : TABLEAU ELECTRIQUE  
PL : PLACARD  
PF : PORTE FENETRE  
F : FENETRE  
COUL : COULISSANTS  
- - - : FAIENCES  
- - - : LAMBRIS  
[ ] : FAUX-PLAFOND BA13

	SURFACES HABITABLES ( m² )	SURFACES < 1,80m
HALL	5.00	
SEJOUR - CUISINE	29.30	2.50
CHAMBRE 1	9.60	
SDB	2.70	
WC	1.60	
DGT	4.60	
CHAMBRE 2	9.50	2.70
CHAMBRE 3	7.90	4.50
CHAMBRE 4	10.50	
SDB	3.50	1.60
WC	1.50	
<b>TOTAL surface</b>	<b>85.70 m²</b>	<b>11.30</b>

BALCON	6.60 m²	
BALCON	2.30 m²	
CAVE	5.50 m²	
CASIER A SKIS	C5	

Nota: Les cotes, surfaces et éléments techniques sont communiqués à titre indicatif. Ils pourront varier en fonction des nécessités techniques et des tolérances d'exécution lors de la construction.  
Les jardins privatifs ne sont pas nécessairement plats.

06/05/2025

## LE CHALET DE CLARASO

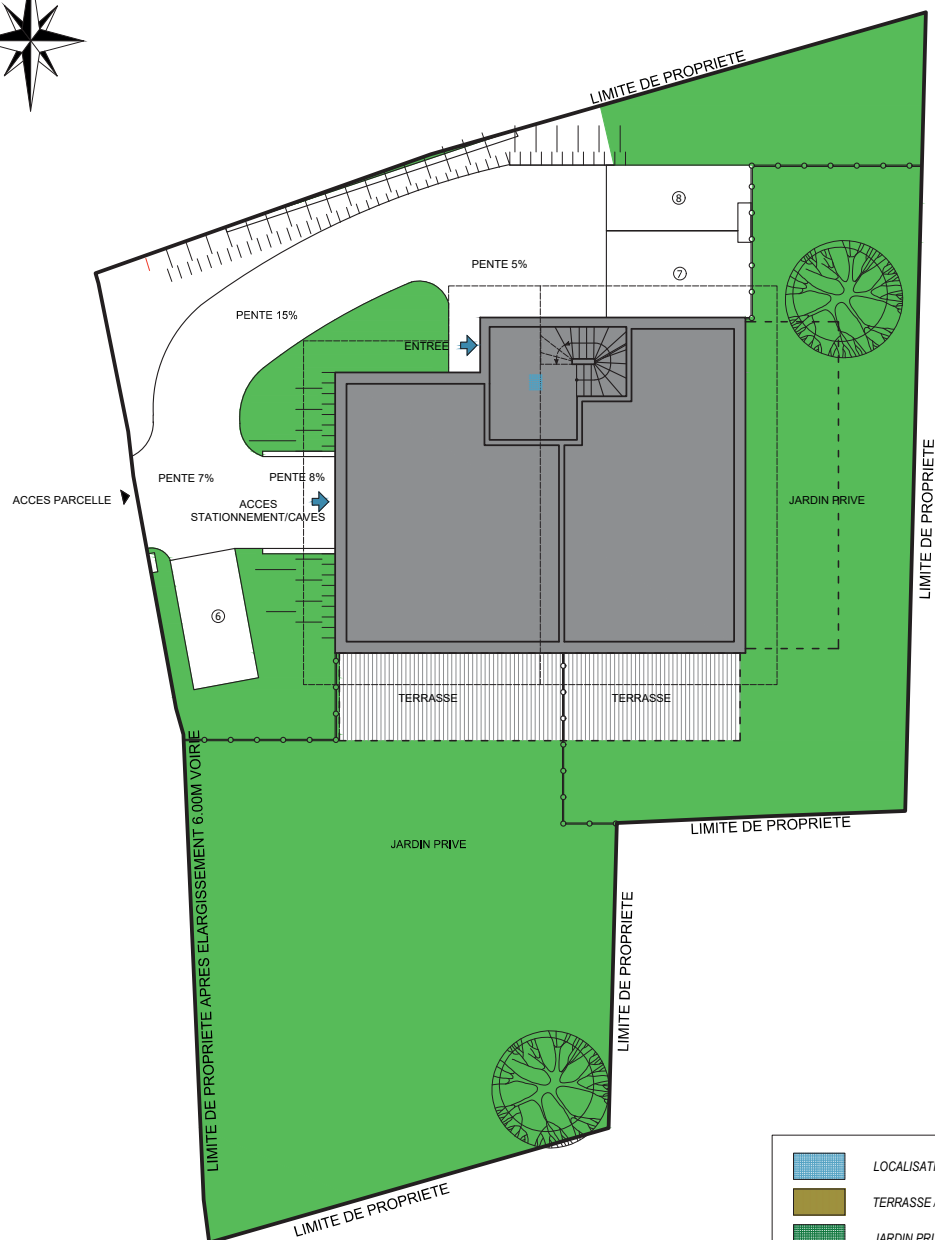
ARACHES LA FRASSE

LOGEMENT N° 05 **T5**  
R+1 / R+2

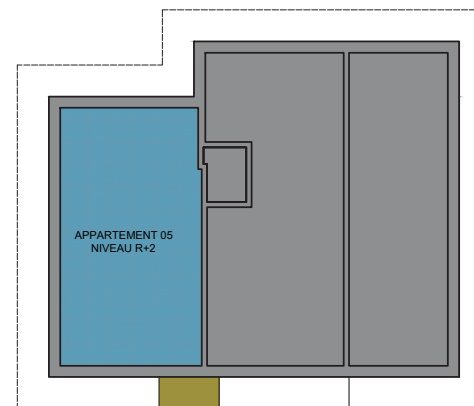
MAITRE D'OUVRAGE : SCCV CHALET DE CLARASO 04.50.22.18.99

ARCHITECTE : ARTEM Architectes - ARGONAY - 06.72.49.29.74

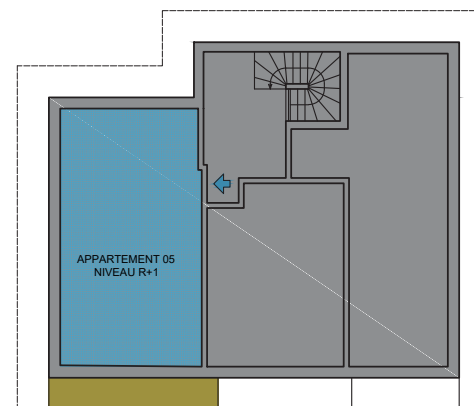




PLAN DE REPERAGE NIVEAU RDC ECH: 1 /200



PLAN DE REPERAGE NIVEAU R+2 ECH: 1 /200



PLAN DE REPERAGE NIVEAU R+1 ECH: 1 /200

Nota: Les cotes, surfaces et éléments techniques sont communiqués à titre indicatif. Ils pourront varier en fonction des nécessités techniques et des tolérances d'exécution lors de la construction.  
Les jardins privatifs ne sont pas nécessairement plats.

06/05/2025

## LE CHALET DE CLARASO ARACHES LA FRASSE

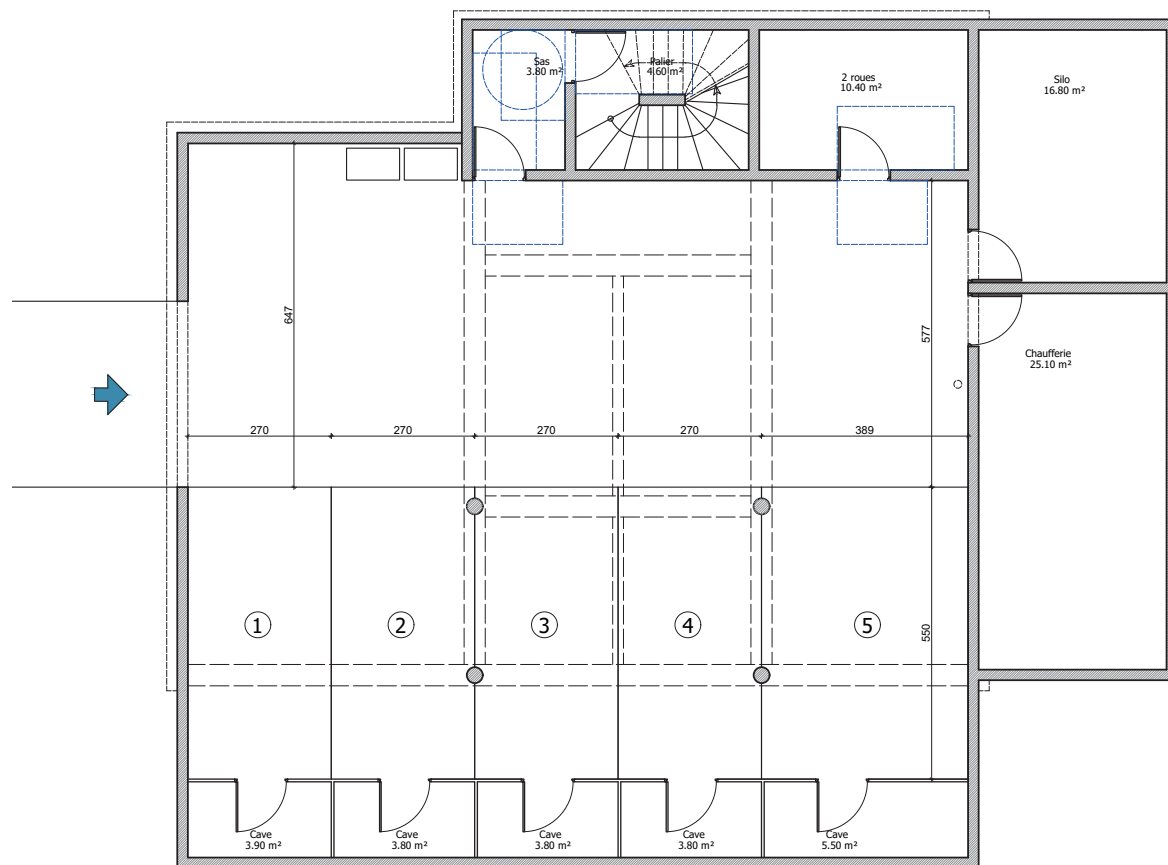
LOGEMENT N° 05 **T5**  
R+1 / R+2

MAITRE D'OUVRAGE : SCCV CHALET DE CLARASO 04.50.22.18.99

ARCHITECTE : ARTEM Architectes - ARGONAY - 06.72.49.29.74







	SURFACES ( m² )	SURFACES < 1,80m
PLACE 1	14.85	
PLACE 2	14.85	
PLACE 3	14.85	
PLACE 4	14.85	
PLACE 5	21.40	

PLAN DU LOGEMENT NIVEAU SOUS-SOL ECH: 1 /100

Nota: Les cotes, surfaces et éléments techniques sont communiqués à titre indicatif. Ils pourront varier en fonction des nécessités techniques et des tolérances d'exécution lors de la construction.  
Les jardins privatifs ne sont pas nécessairement plats.

06/05/2025

## LE CHALET DE CLARASO

ARACHES LA FRASSE

Niveau sous-sol

MAITRE D'OUVRAGE : SCCV CHALET DE CLARASO 04.50.22.18.99

ARCHITECTE : ARTEM Architectes - ARGONAY - 06.72.49.29.74

ARTEM  
ARCHITECTES

Le Chalet de Claraso aux Carroz d'Araches - Surfaces et prix ----- AVEC SURFACES PONDERES POUR LES HAUTEURS SOUS 180 CM PRISES A 40%													
App.	Exposition	Type	Niveau	Surface H 250 cm	Surface H-180 cm	Terrasse	Jardin	Balcons	Cave	Box sous sol	Casier skis	Total privatif M2	Prix TTC
1	Sud Est	T3	Rez	64,80	0,00	22,40	178,00		4,10	15,20	0,45	284,95	569 000 €
2	Sud Ouest	T3 bis	Rez	69,20	0,00	28,10	149,80		3,80	15,20	0,45	266,55	589 000 €
3	Sud Est	T4 bis	R+1 et R+2	73,30	13,20			4,20	3,80	15,20	0,45	110,15	739 000 €
4	Sud	T4 bis	R+1 et R+2	84,90	39,80			10,40	3,80	15,20	0,45	154,55	869 000 €
5	Sud Ouest	T5	R+1 et R+2	85,70	11,30			8,90	5,90	21,80	0,45	134,05	829 000 €



## **LE CHALET DE CLARASO**

Sur RDV visite d'un appartement témoin  
à 300 mètres « Le Chalet de Luane »  
501 route de Flaine - Les Carroz

Constructeur : SCCV Le Chalet de Claraso

SAS Règles d'Art  
Tél : (33) 06 79 86 01 10 ou (33) 04 50 22 18 99  
E-mail : [reglesdart@orange.fr](mailto:reglesdart@orange.fr)

[www.reglesdart.com](http://www.reglesdart.com)